



LCD BILDSCHIRM 20X4 WEISS/BLAU



Gewicht 74 g

DESCRIPTION

LCD Bildschirm mit HD44780 Controller ermöglicht ext-, Symbol-, Betragsanzeige oder Anzeige von irgendwas anderes, was aus dem Dasduino/Arduino kommt.. Er ist fähig, 20 Symbole in 4 Reihen zu zeigen und ist nützlich in verschiedenen Projekten, die gut sichtbare und lesbare Output-Informationen senden sollen.

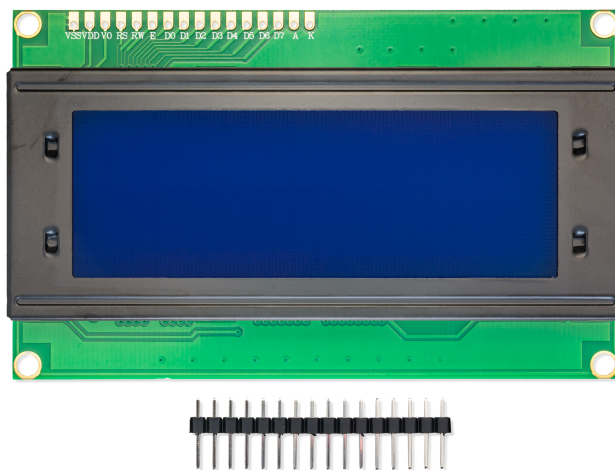
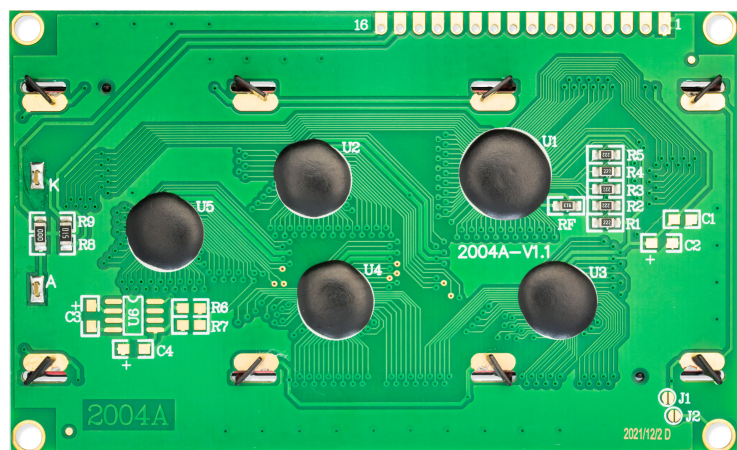
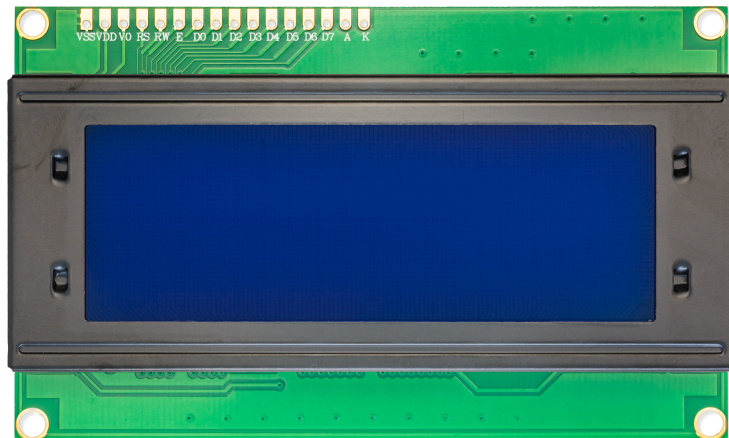
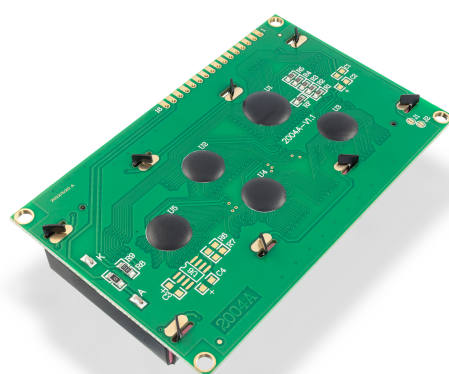
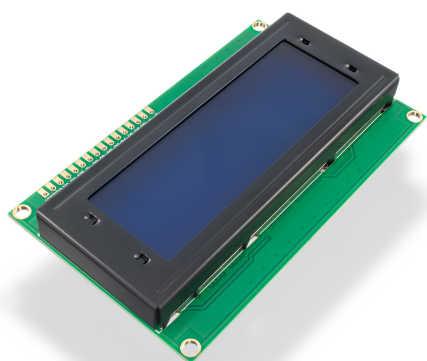
FEATURES

- Farbe der Symbole: weiß
- Hintergrundbeleuchtung: blau
- Abmessungen : 98 x 60 x 12 mm
- Bildschirmabmessungen : 77 x 25,2 mm
- Spannung: 5V
- Wird mit der linearen ungelöteten 16-poligen Stiftleiste geliefert

USEFUL LINKS

- [Datenblatt](#)

OTHER IMAGES



Gewicht

74 g